

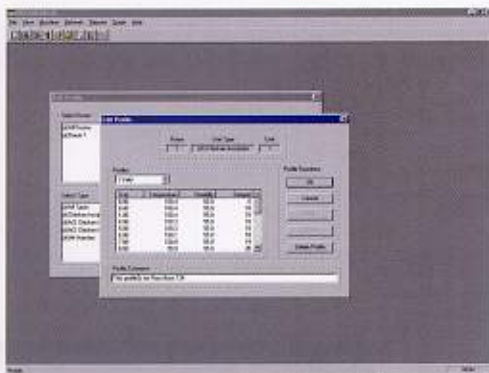
# Sistema de Recuperación de información Hatchcom III

**Controle y monitoree  
la operación de todas  
las incubadoras y  
necedoras con  
el Hatchcom III  
de Jamesway.**

El programa de computación para el acceso a los datos de las incubadoras Jamesway esta ahora disponible en versión Windows. El Hatchcom III proporciona todas las funciones que han observado ya en los programas Hatchcom I & II, pero ahora con funciones adicionales y soportado por el sistema operativo Windows.

El Hatchcom III soporta toda la línea de equipos de incubación Jamesway. Esto incluye las incubadoras y necedoras de las líneas multicargas así como de etapa única. ACI y Platinum. Las maquinas son conectadas al computador con el Hatchcom por medio de alambre de cobre o fibra óptica. La comunicación en red por medio de fibra óptica proporciona una inmunización al ruido y a la electricidad y al mismo tiempo provee un alto grado de integridad de la información. Las gráficas lineales y la visualización del estado de las maquinas dan al operador una mayor flexibilidad en la capacidad de monitoreo de las maquinas. Los reportes pueden imprimirse o salvarlos en un disco para ser importados a hojas de cálculo.

Editor de Perfiles



Estado de la máquina

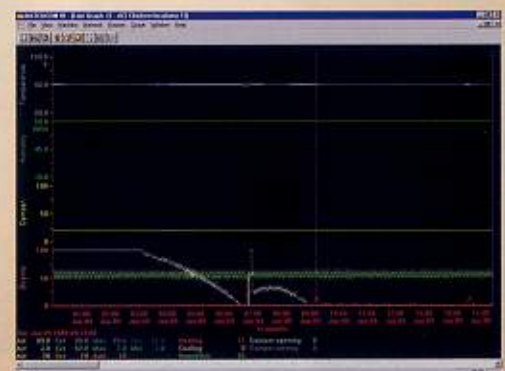
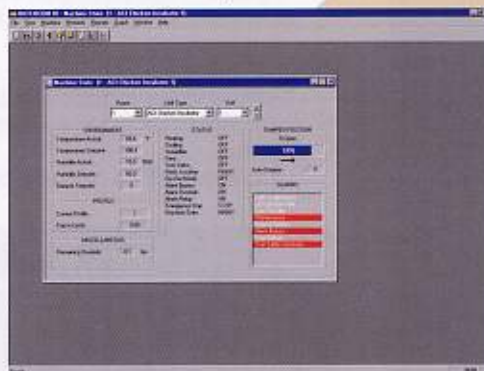


Gráfico de Líneas



Cambio de Set Point



# Hatchcom III

## Especificaciones de la computadora:

### Características:

- Vista del Estado de las Maquinas
- Control de los set points
- Perfiles programables
- Recuperación de la información histórica
- Conocimiento de las alarmas
- Reporte histórico de las alarmas
- Reporte histórico de los cambios de set points

### Requerimientos de la computadora para el Hatchcom:

- Windows Profesional 2000 ó Windows NT4. Workstation SP3
- Pentium 200 MHz o computadora de mayor capacidad
- CD-ROM capaz de leer CD-R media
- Dos entradas de expansión a PCI, un interruptor disponible
- 64MB RAM
- Mínimo 4GB en disco duro (Se necesita disco duro I.D.E.)
- Monitor SVGA apoyado por Windows NT
- Sistema opcional de Red (módem, LAN, WAN, etc.) para conectar la computadora remota opcional

### Requerimientos para opción de computadora a control remoto:

- Windows 95,98,2000 ó sistema de operación NT
- Computadora, Pentium 100 MHz como mínimo
- CD-ROM con capacidad de leer media CD-R
- 32 MB RAM
- Monitor SVGA apoyado por Windows 95,98 y/o Windows NT
- Sistema Network (módem, LAN,WAN, etc. ) para conectar a la computadora con el Hatchcom

### Equipo Opcional:

- Impresora apoyada por Windows 95, 98 y/o Windows NT
- Material para respaldo de la base de datos (cinta u otro)

### Nota:

- Estos son los requerimientos mínimos para el Hatchcom III. Si desean correr otros programas en la computadora las especificaciones mencionadas pueden necesitar ajustes.
- La computadora no debe tener controlador SCSI

Jamesway Incubator Co. Inc.  
30 High Ridge Court  
Cambridge, Ont., Canadá  
N1R 7L3  
tel: (519) 624-4646  
fax: (519) 624-5803

La Bodega de Refacciones de Jamesway en EE.UU.  
1105-C Technology Drive  
Indian Trail,  
Carolina del Norte, EE.UU.  
28079  
tel: (704) 821-3168  
fax: (704) 821-3190  
SIN COSTO: 1 800 438-8077



Abre múltiples ventanas

Alarma	Alarma Tipo	Start Time	End Time	Time	Response (1/0)	Response (1/0)
14801.1	High Temperature	02/11/99	02/11/99	0	000.0	000.0
14801.2	High Pressure	02/11/99	02/11/99	0	000.0	000.0
14801.3	Alarm Pressure	02/11/99	02/11/99	0	000.0	000.0
14801.4	Low Temperature	02/11/99	02/11/99	0	000.0	000.0
14801.5	High Reservoir	02/11/99	02/11/99	0	000.0	000.0
14801.6	Low Reservoir	02/11/99	02/11/99	0	000.0	000.0
14801.7	Alarm Status	02/11/99	02/11/99	02/11/99	000.0	000.0
14801.8	Measurement	02/11/99	02/11/99	02/11/99	000.0	000.0
14801.9	Low Temperature	02/11/99	02/11/99	02/11/99	000.0	000.0
14801.10	Low Temperature	02/11/99	02/11/99	0	000.0	000.0
14801.11	High Pressure	02/11/99	02/11/99	0	000.0	000.0
14801.12	Alarm Status	02/11/99	02/11/99	0	000.0	000.0
14801.13	Measurement	02/11/99	02/11/99	0	000.0	000.0
14801.14	Measurement	02/11/99	02/11/99	0	000.0	000.0
14801.15	Low Reservoir	02/11/99	02/11/99	0	000.0	000.0
14801.16	Low Reservoir	02/11/99	02/11/99	0	000.0	000.0
14801.17	High Temperature	02/11/99	02/11/99	0	000.0	000.0
14801.18	High Temperature	02/11/99	02/11/99	0	000.0	000.0
14801.19	High Temperature	02/11/99	02/11/99	0	000.0	000.0

Reporte de alarmas

Para obtener más información sobre la línea completa de productos y servicios de Jamesway, por favor póngase en contacto con el representante de su área.

Distribuidor autorizado Jamesway:



**GDIS GLOBAL LTDA**  
REPRESENTACIONES  
Calle 76 Bis No. 20C - 20 Tel.:348 48 80  
Fax: 211 23 21 - Cel. 321 236 18 29  
www.disglobaltda.com  
Bogotá - Colombia